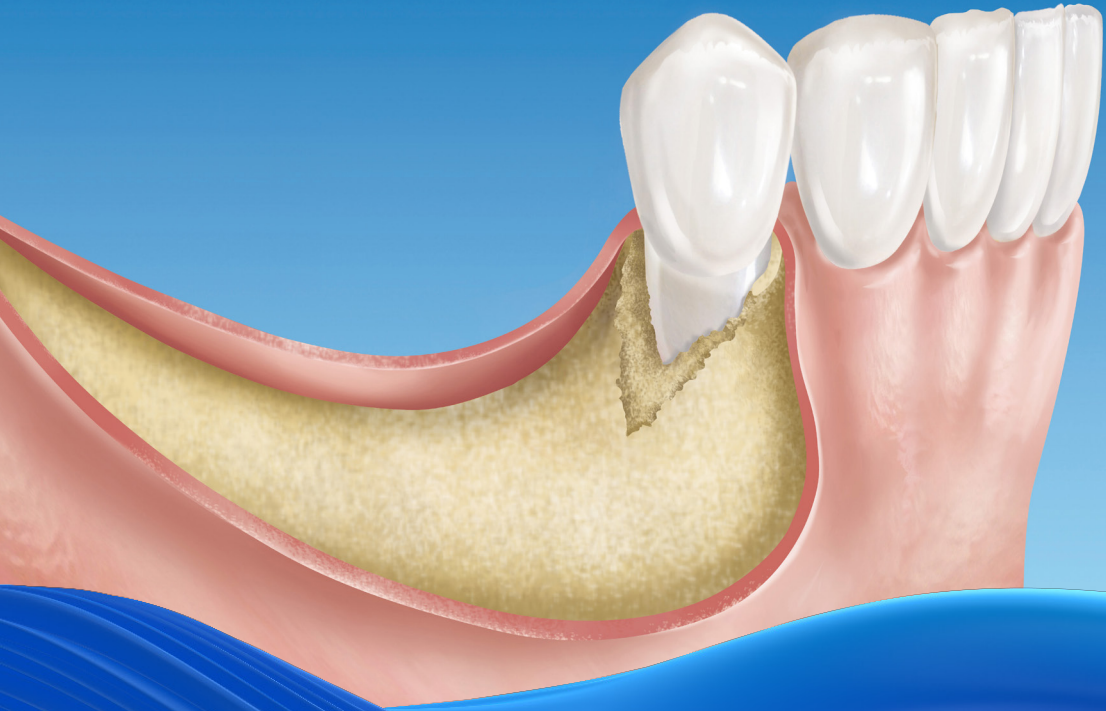


leading regeneration

Geistlich

Régénération Osseuse Guidée® et Hybride®



Drs Georges Khoury & Chérine Farhat

7, 8 et 9 Novembre 2024 à Paris

2 journées et demie de formation avec
chirurgies en direct et sessions
de travaux pratiques*

*Demi-journée optionnelle gratuite (Présentation
et échange autour de cas cliniques).



Programme

8h30 *Accueil des participants*

Bases fondamentales

- « L'Induction vasculaire potentialisée »
- Réalités de l'exclusion cellulaire
- l'Intégration des biomatériaux
- Principes du « Zéro Os autologue® » par la ROH® (Régénération Osseuse Hybride®) : Synergie d'action des biomatériaux xénogéniques et allogéniques mélangés.

CFAO

- Innovations par la CFAO
- Conception guidée de l'implant à la correction osseuse
- CFAO en augmentations complexes axiales

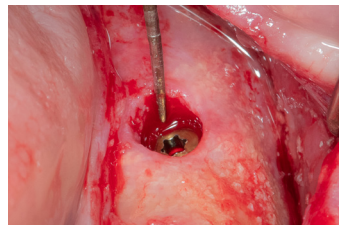
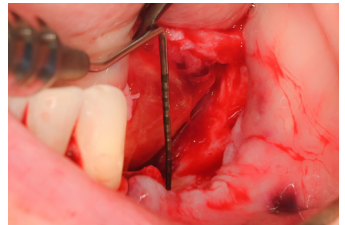
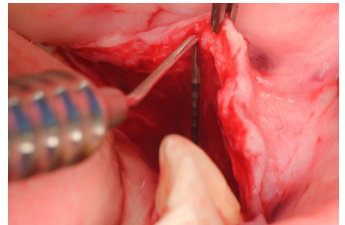
Travaux pratiques sur modèles TP et animal

- La « Sausage Technique™ » pour les défauts horizontaux.
- La membrane RPM™, en PTFE renforcée et en titane 3D pour les défauts moyens et complexes.
- La CFAO pour les défauts complexes majeurs.

Chirurgies en direct et vidéos cliniques

- Chirurgies retransmises et commentées en direct.
- Vidéos « Step by Step ».
- Mise en application du principe de la Régénération Osseuse Hybride® avec membranes pinsées ou stabilisées par vis (Collagène et ou PTFE-D).
- CFAO et Augmentation Osseuse.

Fin de sessions (Jeudi, Vendredi 18h)
(Samedi 12h30)



Vos intervenants



Dr Georges KHOURY

- Spécialiste Qualifié en Chirurgie Orale.
- Co-fondateur et Responsable Scientifique du D.U de Reconstitution Osseuse Pré-Implantaire, Université de Paris.
- Co-fondateur de l'European Dental School – (EDS) Paris.
- Co-directeur du Diplôme Universitaire d'Implantologie Clinique de l'Université de Gênes /EDS.
- Ancien Assistant des hôpitaux de Paris.
- Attaché au DU d'Implantologie Lourde et de Reconstitution Osseuse, Faculté de Médecine Lille II. (1996-2000).



Dr Chérine FARHAT

- Chirurgien-Dentiste, Exercice en Parodontologie/Implantologie.
- Co-fondatrice de l'European Dental School – (EDS) Paris.
- Co-directrice du Diplôme Universitaire d'Implantologie Clinique de l'Université de Gênes /EDS.
- Chef de clinique, Département de Parodontologie, Faculté de Médecine Dentaire, Université Libanaise (2012-2022).
- Membre du jury du D.U. d'Implantologie Chirurgicale Orale et Maxillo-Faciale de Toulouse (2013 -2018).
- D.U. d'Implantologie Chirurgicale, Orale et Maxillo-faciale, Université Paul Sabatier Toulouse III.
- C.E.S. de Parodontologie, Université de Nantes.



Objectifs

- Connaître les critères de choix en fonction du défaut osseux.
- Savoir choisir et planifier son dispositif.
- Maîtriser les principes de base de la régénération osseuse guidée (ROG®) et hybride (ROH®).
- Gérer les tissus mous en augmentation osseuse.
- Gérer les tissus mous pour la création de l'environnement gingival péri-implantaire.

Profil des participants



Praticiens expérimentés en chirurgie implantaire.

Partenaires



Renseignements

Droits d'inscription : 2500 €

Durée de la formation : 20h

Lieu du cours : 83 Boulevard Exelmans, 75016 Paris.

L'activité de Formation de Geistlich France a fait l'objet d'une déclaration d'activité enregistrée sous le numéro 11950662595 auprès du préfet de région d'Ile-de-France.

Cette formation est accessible aux personnes en situation de handicap.
Pour tout renseignement merci de vous adresser à notre référente handicap.

Pour en savoir plus sur le cours, contactez :

- > Ingrid BRUNEAU - Responsable Formation et Référente handicap
> ingrid.bruneau@geistlich.fr - 07 64 57 32 72
- > Nicolas LACHAUD - Responsable Régional Geistlich
> nicolas.lachaud@geistlich.fr - 06 08 92 16 22
- > Safa SOUGA - Responsable Scientifique
> safa.souga@geistlich.fr - 07 60 89 93 55



Inscriptions

- > Règlement par Carte Bancaire possible, nous contacter au 01 48 63 90 26.
- > sur www.geistlich.fr/nous/cours-congres/dentaire/cours-et-congres-nationaux/
- > en scannant le QR Code ci-dessous.



Toute annulation d'une session de formation doit faire l'objet d'une demande écrite et nous parvenir au plus tard 2 jours avant la session de formation.
En cas de non respect de ces conditions, aucun remboursement ne pourra être effectué.

