

Reconstruction Osseuse Verticale Pré-implantaire

Cours avec TP et chirurgie en direct

Jeudi 7 Novembre 2024 à Strasbourg



Dr Jonatan Beley

leading regeneration

Geistlich

Programme

8h30 *Accueil des participants*

09h00 - 10h00 Généralités des Greffes Osseuses

- Physiologie de l'os : cicatrisation et remodelage
- Principes fondamentaux des greffes osseuses
- Défauts osseux : classification, techniques de greffes osseuses
- Techniques de Régénération Osseuse Guidée (ROG)
- Substituts osseux, barrières et facteurs de croissance

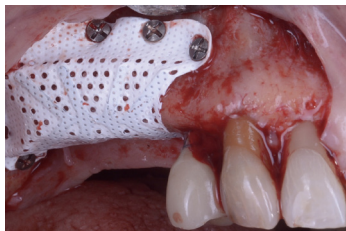


10h00 - 10h30 *Pause*

10h30 - 13h00 Chirurgie en direct

Présentation du cas clinique

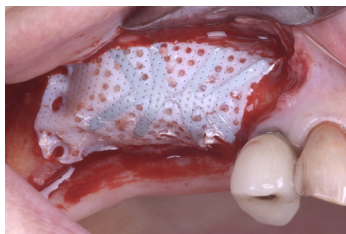
- Chirurgie
- Discussion et débriefing



13h00 - 14h00 *Déjeuner*

14h00 - 16h00 Augmentation Osseuse Verticale

- Indications
- Protocoles opératoires
- Complications
- Cas de la membrane PTFE perforée renforcée en titane (RPM™)



16h00 - 16h30 *Pause*

16h30 - 18h00 Travaux pratiques avec les membranes renforcées RPM™ sur mâchoire de porc

- Gestion des tissus mous, tracés d'incision
- Respect du protocole de pose de la RPM™
- Choix des membranes, biomatériaux
- Repositionnement des lambeaux et techniques de sutures

18h00 *Fin de la journée*

Votre conférencier



DR JONATAN BELEY

- Docteur en Chirurgie Dentaire, Université Henry Poincaré Nancy (2008)
- Attestation Universitaire d'Implantologie, Université Paris VII (2008)
- DU de Dentisterie Esthétique, New-York University College of Dentistry (2008-2009)
- DU d'Implantologie Chirurgicale et Prothétique, New-York University College of Dentistry (2009-2011)
- Master of Advanced Studies in Digital Dental Technology, Université de Genève (2020-2022)
- Membre actif de l'Academy of Osseointegration (USA)
- Membre de l'Académie Européenne de Dentisterie Esthétique (EAED)
- Membre de l'Association Française d'Implantologie (AFI)

Objectifs



- Acquérir les bases théoriques nécessaires à la greffe osseuse
- Comprendre la reconstruction osseuse par ROG
- Poser les bonnes indications pour les augmentations osseuses verticales
- Inclure les membranes non résorbables RPM™ dans son protocole thérapeutique

Profil des participants



Praticiens posant déjà des implants qui souhaitent approfondir leurs connaissances dans les augmentations osseuses

Moyens Pédagogiques

- Apports théoriques, chirurgie en direct
- Evaluation : auto-évaluation et évaluation en continu avec méthode interrogative
- Formation inter-entreprises
- Validation de la formation par une attestation

Lieu du cours

Cabinet du
Dr Claude Authelain :
2 Rue du
Vieux-Marché-aux-Vins
67000 Strasbourg

Partenaires



Informations pratiques

Droits d'inscription : **850 €**

Durée de la formation : **7h**

L'activité de Formation de Geistlich France a fait l'objet d'une déclaration d'activité enregistrée sous le numéro 11950662595 auprès du préfet de région d'Ile-de-France.

Cette formation est accessible aux personnes en situation de handicap.
Pour tout renseignement merci de vous adresser à notre référente handicap.

Pour en savoir plus sur le cours, contactez :

- > **Ingrid BRUNEAU** - Responsable Formation et Référente Handicap
> ingrid.bruneau@geistlich.fr - 07 64 57 32 72
- > **Carole SENECHAL** - Responsable Régionale Geistlich
> carole.senechal@geistlich.fr - 06 08 92 14 73
- > **Safa SOUGA** - Responsable Scientifique
> safa.souga@geistlich.fr - 07 60 89 93 55

Inscriptions

- > Règlement par carte bancaire possible, nous contacter au 01 48 63 90 26.
- > sur www.geistlich.fr/nous/cours-congres/dentaire/cours-et-congres-nationaux/
- > en scannant le QR Code ci-dessous



Toute annulation d'une session de formation doit faire l'objet d'une demande écrite et nous parvenir au plus tard 15 jours avant la session de formation.
En cas de non respect de ces conditions, aucun remboursement ne pourra être effectué.