



Geistlich

**Extraction-préservation alvéolaire à visée implantaire :
Stratégie thérapeutique actuelle et reproductible**

Cours théorique & pratique avec chirurgie en direct

**Jeudi 17 octobre 2024
À Bordeaux**



Dr Arnaud
Beneytout

Programme

8h30 *Accueil des participants*

9h-10h30 **Chirurgie en direct : cas d'extraction et implantation immédiate**

10h30-11h *Pause*

11h-12h **Préservation alvéolaire**

- Cicatrisation post-extractionnelle et remaniement osseux
- Concept de la préservation alvéolaire

12h-13h **Extraction-implantation immédiate versus implantation différée**

- Facteurs de décision/ Arbre décisionnel
- Avantages et Inconvénients
- Protocoles chirurgicaux et prothétiques : Temporisation/ Profils d'émergence prothétiques

13h-14h *Déjeuner*

14h-16h **Aménagement des tissus mous péri-implantaires**

- Techniques chirurgicales de prélèvement muqueux
- Indications :
 - Greffes conjonctives enfouies et greffes épithélio-conjonctives/Tunnélisation/Rouleau modifié/ Tissu punch/Socket shield

- Gestion des tissus mous par apport de conjonctif enfoui et du travail profil d'émergence

- Instrumentation et matériel spécifiques à la micro-chirurgie muqueuse

- Suites et complications post-opératoires.

16h-16h30 *Pause*

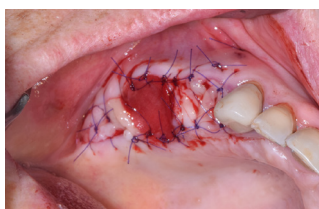
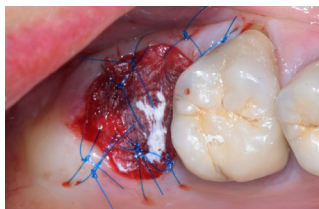
16h30-18h **Travaux Pratiques sur modèles pédagogiques :**

- Préservation alvéolaire : Cas d'une alvéole avec altération de la table vestibulaire

Travaux Pratiques sur mâchoire de porc :

- Greffe de conjonctif enfouie

18h *Fin de journée*



Intervenant



DR ARNAUD BENEYTOUT

- Docteur en Chirurgie Dentaire
- Exercice exclusif en Chirurgie osseuse pré et péri implantaire, Implantologie et Parodontologie
- Conférencier National Zimmer Biomet
- Speaker à différents DU Implantologie et Parodontologie, speaker BTI
- Attaché Hospitalier Service de Parodontologie Bordeaux
- Post-Graduate International Periodontal and Reconstructive Surgery
- DU de Chirurgie Pré et Péri-implantaire Paris CHU Bicêtre
- Post-Graduate NYU in Periodontics and Implantology
- DU d'Implantologie et Réhabilitation Orale
- CES et DU de Parodontologie
- CES de Prothèse fixée

Objectifs



- Maîtriser les protocoles chirurgicaux de la Préservation Alvéolaire actuels
- Principes d'herméticité tissulaire et conditions vasculaires
- Biomatériaux : quand, pourquoi et comment ?
- Identifier les situations propices à l'Extraction-Implantation Immédiate et différée et les intégrer à sa pratique
- Optimisation des résultats par la gestion des tissus mous
- Prélèvements tissulaires, alternatives et facteurs de croissance

Profil des participants



Praticiens posant déjà des implants qui souhaitent approfondir leurs connaissances dans le maintien de l'intégrité de l'alvéole et développer de nouvelles stratégies implantaires pour maîtriser esthétique et pérennité.

Lieu du cours



Cabinet dentaire du Dr Arnaud BENEYTOUT - 119 Rue du Palais Gallien, 33000 Bordeaux

Partenaires



Renseignements

Droits d'inscription : 800 €

Durée de la formation : 8h

L'activité de Formation de Geistlich France a fait l'objet d'une déclaration d'activité enregistrée sous le numéro **11950662595** auprès du préfet de région d'Ile-de-France.

Cette formation est accessible aux personnes en situation de handicap.
Pour tout renseignement merci de vous adresser à notre référente handicap.

Pour en savoir plus sur le cours, contactez :

- > Ingrid BRUNEAU - Responsable Formation et Référente handicap
> ingrid.bruneau@geistlich.fr - 07 64 57 32 72
- > Hélène SIBBILLE - Responsable Régionale Geistlich
> helene.sibbille@geistlich.fr - 06 08 92 15 78
- > Safa SOUGA - Responsable Scientifique
> safa.souga@geistlich.fr - 07 60 89 93 55



Inscriptions

- > Règlement par Carte Bancaire possible, nous contacter au 01 48 63 90 26.
- > sur www.geistlich.fr/nous/cours-congres/dentaire/cours-et-congres-nationaux/
- > en scannant le QR Code ci-dessous.



Toute annulation d'une session de formation doit faire l'objet d'une demande écrite et nous parvenir au plus tard 2 jours avant la session de formation.
En cas de non respect de ces conditions, aucun remboursement ne pourra être effectué.